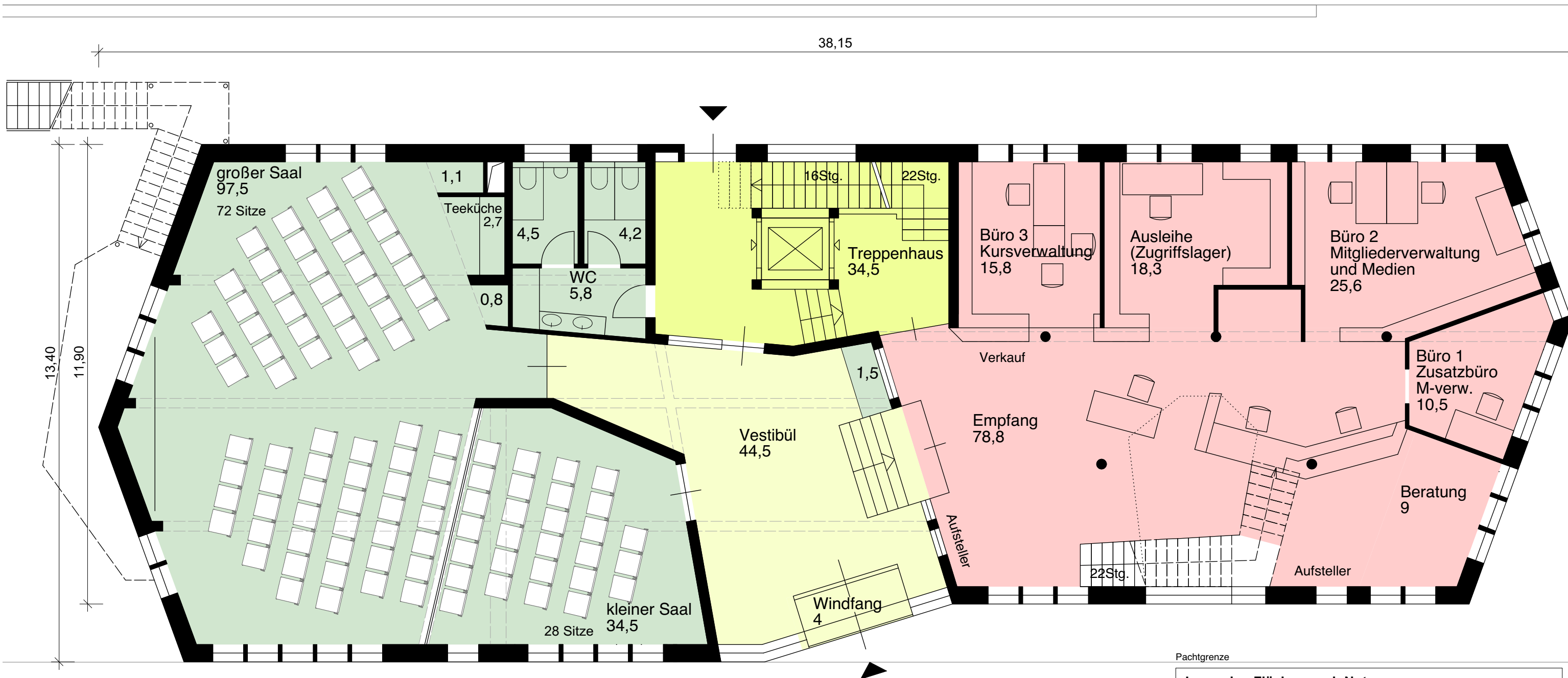


Lageplan 1:200

Vorentwurf Errichtung Vereinszentrum (Cx-13) - Erdgeschoss - 1:100

(c) ppm GmbH - bernfried adam, gunnar wehrhahn - 19.03.2018



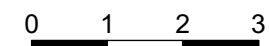
EG 1:100

[öffentlicher Versorgungsweg auf dem Sportgelände "Poststadium"]

Pachtgrenze

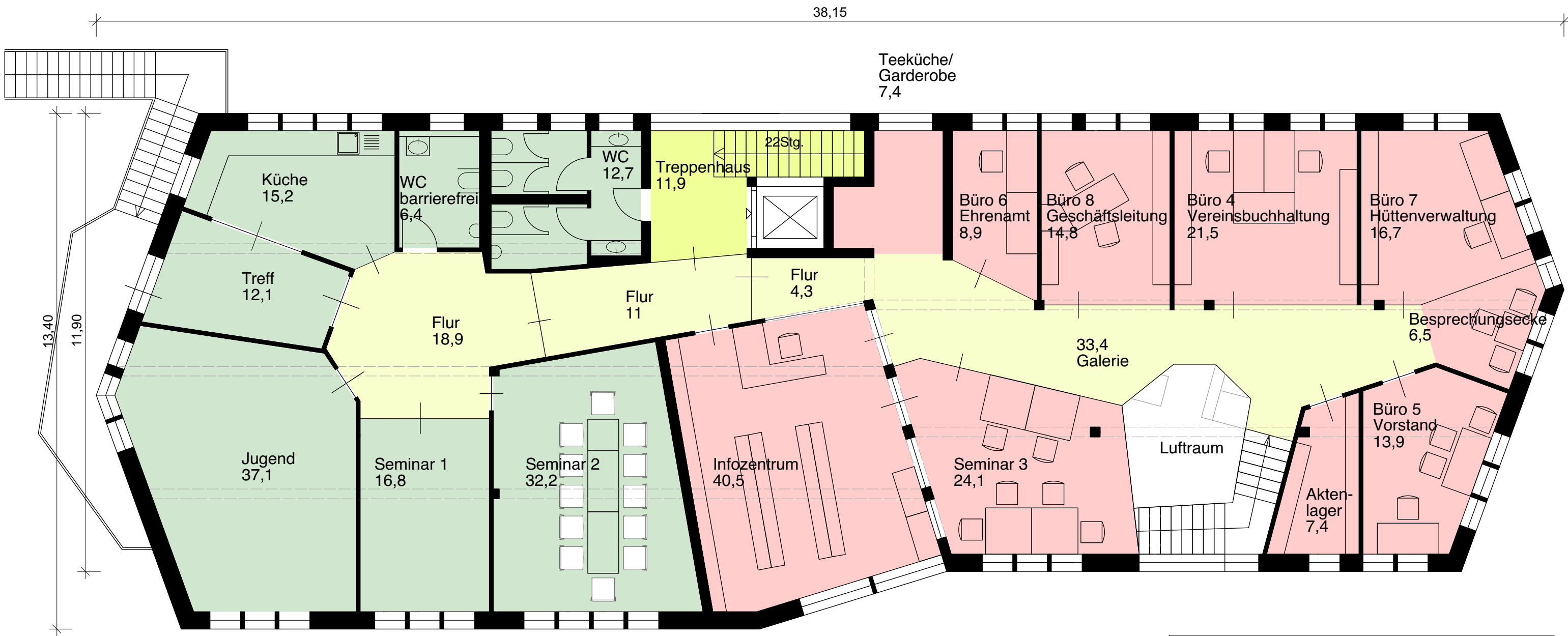
**Legende - Flächen nach Nutzungs**

- Flure, Treppenhaus
- Vereinsnutzung: Jugend, Seminar, Säle
- Vereinsverwaltung (Geschäftsstelle), Infozentrum
- Gebäudetechnik



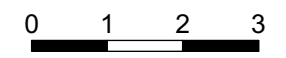
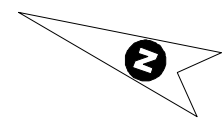
Vorentwurf Errichtung Vereinszentrum (Cx-13) - Erdgeschoss - 1:100

(c) ppm GmbH - bernfried adam, gunnar wehrhahn - 19.03.2018



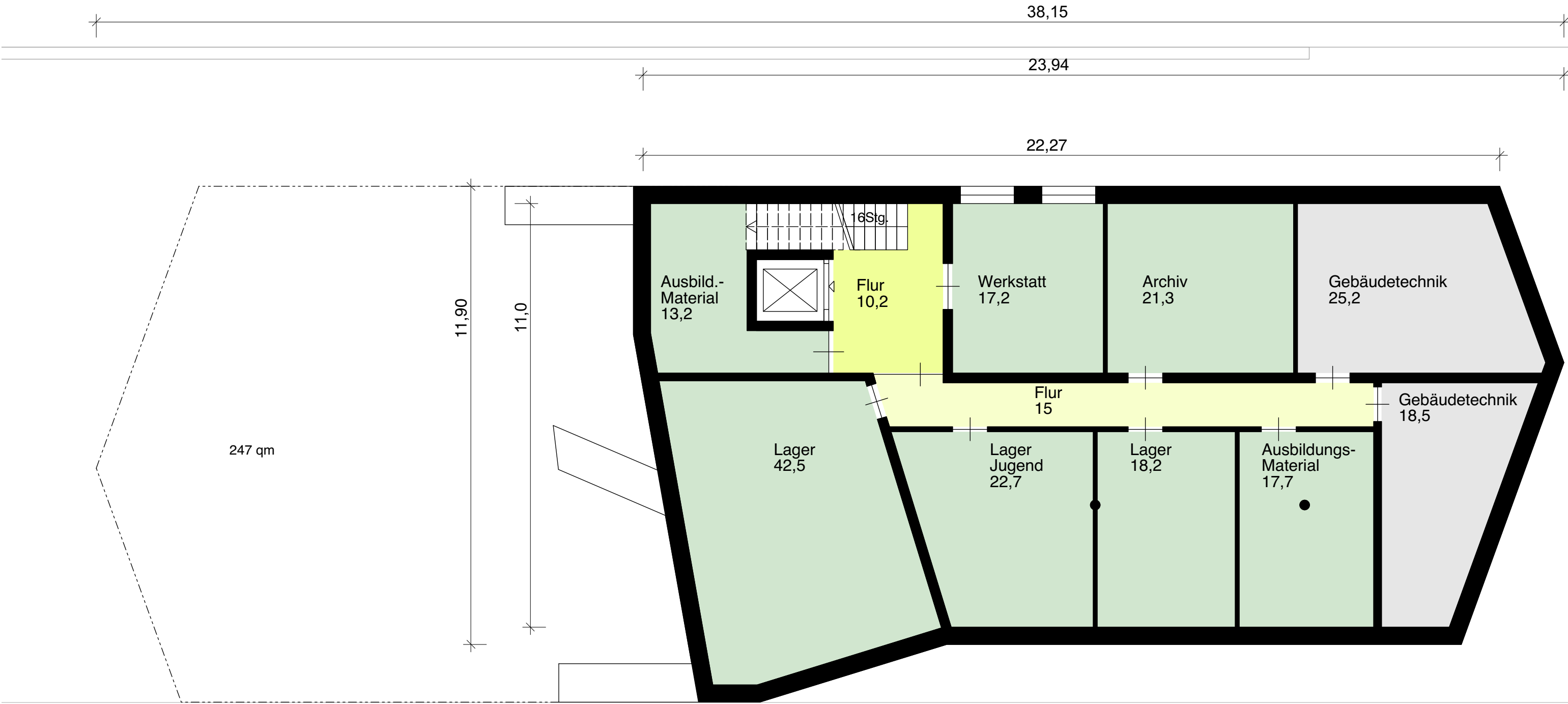
OG 1:100

Legende - Flächen nach Nutzungs	
<span style="display:inline-block; width:10px; height:10px; background-color:#ffff00; border:1px solid black;"></span>	Flure, Treppenhaus
<span style="display:inline-block; width:10px; height:10px; background-color:#c8e6c9; border:1px solid black;"></span>	Vereinsnutzung: Jugend, Seminar, Säle
<span style="display:inline-block; width:10px; height:10px; background-color:#ffe0b2; border:1px solid black;"></span>	Vereinsverwaltung (Geschäftsstelle), Infozentrum
<span style="display:inline-block; width:10px; height:10px; background-color:#e0e0e0; border:1px solid black;"></span>	Gebäudetechnik



Vorentwurf Errichtung Vereinszentrum (Cx-13) - Obergeschoss - 1:100

(c) ppm GmbH - bernfried adam, gunnar wehrhahn - 19.03.2018



UG 1:100

Legende - Flächen nach Nutzungs	
<span style="display:inline-block; width:10px; height:10px; background-color:yellow; border:1px solid black;"></span>	Flure, Treppenhaus
<span style="display:inline-block; width:10px; height:10px; background-color:lightgreen; border:1px solid black;"></span>	Vereinsnutzung: Jugend, Seminar, Säle
<span style="display:inline-block; width:10px; height:10px; background-color:lightcoral; border:1px solid black;"></span>	Vereinsverwaltung (Geschäftsstelle), Infozentrum
<span style="display:inline-block; width:10px; height:10px; background-color:lightgrey; border:1px solid black;"></span>	Gebäudetechnik

