

Kartengrundlagen: outdoorative Kartografie; OpenStreetMap; ©OpenStreetMap (www.openstreetmap.org) Mitwirkende, CC-BY-SA (www.creativecommons.org)

<http://alpenvereinaktiv.com/s/9Twt0>

Webseite

QR-Code scannen und diese Tour offline speichern, mit Freunden teilen und mehr ...



### Android

### Tour zum Mitnehmen für iPhone und



Quelle  
DAV Sektion Berlin



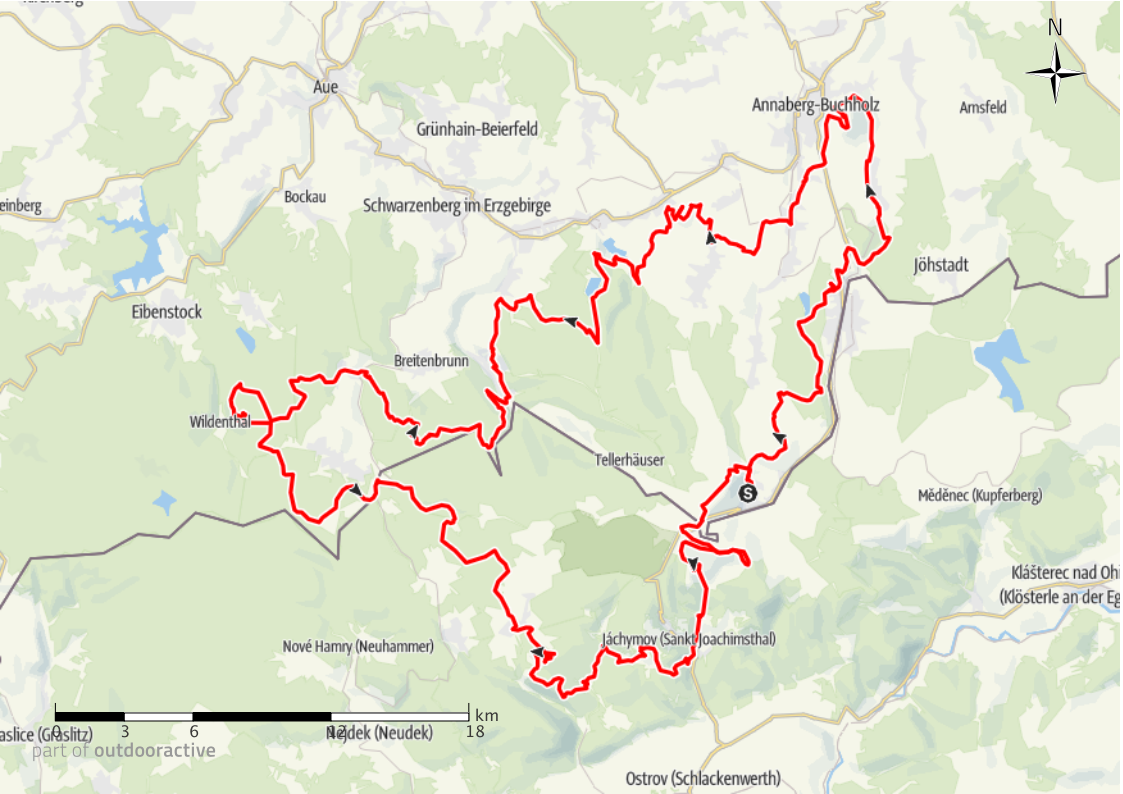
Udo Preugschat  
Aktualisierung: 31.01.2019



### Erzgebirge-Stoneman Miniquidi-MTB-Runde

### Tourdaten

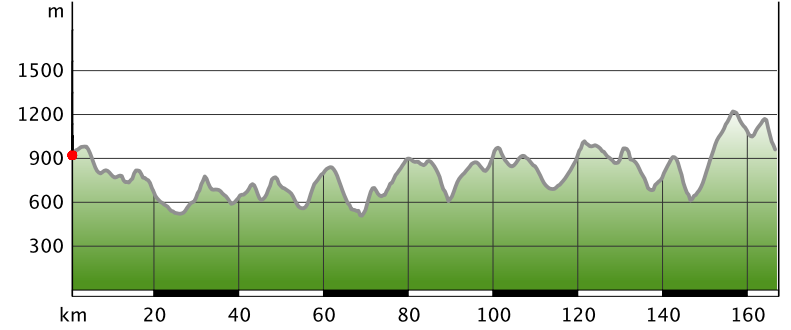
Strecke	↔	167,8 km	Schwierigkeit	-
Dauer	🕒	19:41 h	Kondition	●●●●●●
Aufstieg	▲	4.192 m	Technik	●●●●●●
Abstieg	▼	4.167 m	Höhenlage	1243□m 488□m



### Wegeart

— Länge 167,8km

### Höhenprofil



MTB-Tour im Erzgebirge-Start und Ziel in Oberwiesenthal  
(zentrale Lage).Anreise mit der Bahn bis Chemnitz + weiter